

CATÁLOGO DO ITEM IMPORTADO

Pleito de Inclusão de Ex-Tarifário

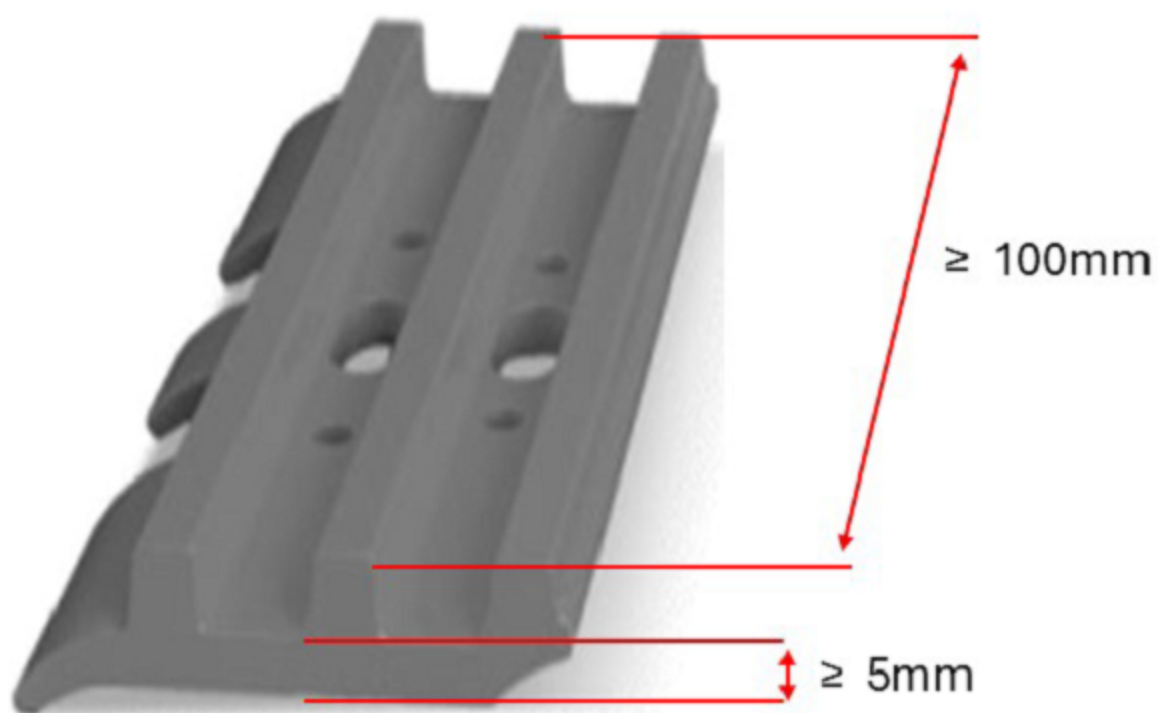
Número de Controle SDIC	NCM	Sugestão de descrição do ex-Tarifário
D1-22II	8431.49.22	Sapata; contendo aço ao boro (25MnB, 25CrMnB, 26MCB, 27MCB5, 27MCB5-S, 28MCDB5, 28MCDB5-S, 28MCB6, 28MCB6-S, 32MnB ou 32MCB3); com perfil contínuo de barras, laminado a quente, sob tratamento térmico do tipo beneficiamento, espessura de base maior ou igual a 5 mm; para fabricação de esteiras (de tração); com função de formar a esteira, sendo parte integrante desta; com aplicação em máquinas agrícolas, máquinas rodoviárias.

1. Especificações técnicas detalhadas da autopeça

(características quantitativas e qualitativas, por exemplo: dimensões, materiais de fabricação, especificações de trabalho/funcionamento [torque, potência, resistência, tensão, corrente, dureza, vazão, condutibilidade, temperatura etc.], características de hardware, software, características físicas, dentre outras inerentes a cada produto):

Perfil contínuo de barras, laminado a quente, sob tratamento térmico do tipo beneficiamento, espessura de base maior ou igual a 5 mm

2. Imagens da autopeça importada e/ou desenho esquemático *(obrigatório conter as principais dimensões em milímetros):*

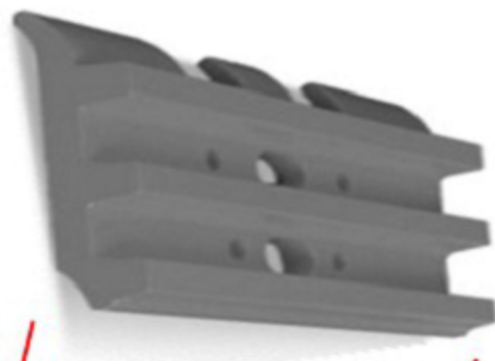


3. Aplicação do item importado *(em qual produto fabricado pela empresa pleiteante o item importado será incorporado).*

Aplicado em: esteiras (de tração)

PRODUTO FABRICADO
COM A AUTOPEÇA IMPORTADA

Sapata para esteira (de tração)
para máquinas autopropulsadas



Sapata



Esteira (de tração)

4. Função do item importado no produto fabricado pela empresa pleiteante do ex-tarifário:

Formar a esteira, sendo parte integrante desta

Veículos(s): máquinas agrícolas, máquinas rodoviárias